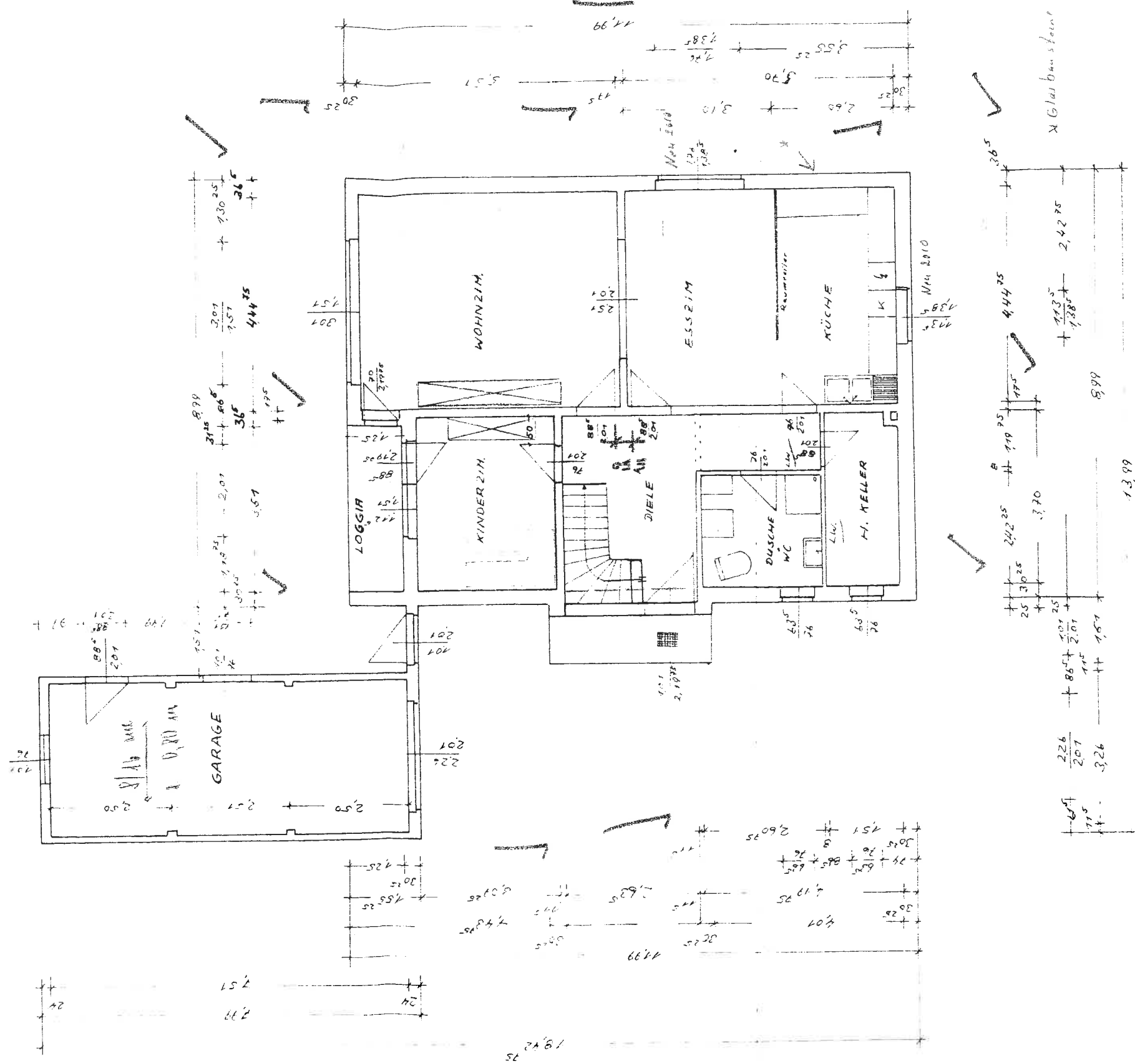
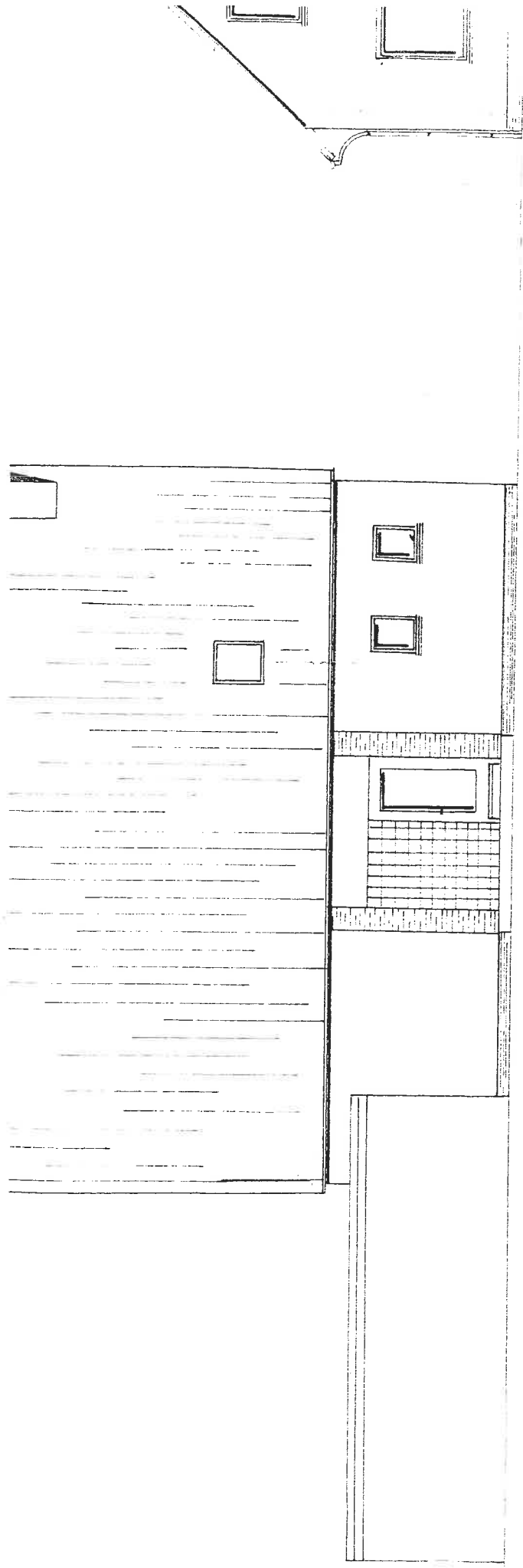


NORDSEITE



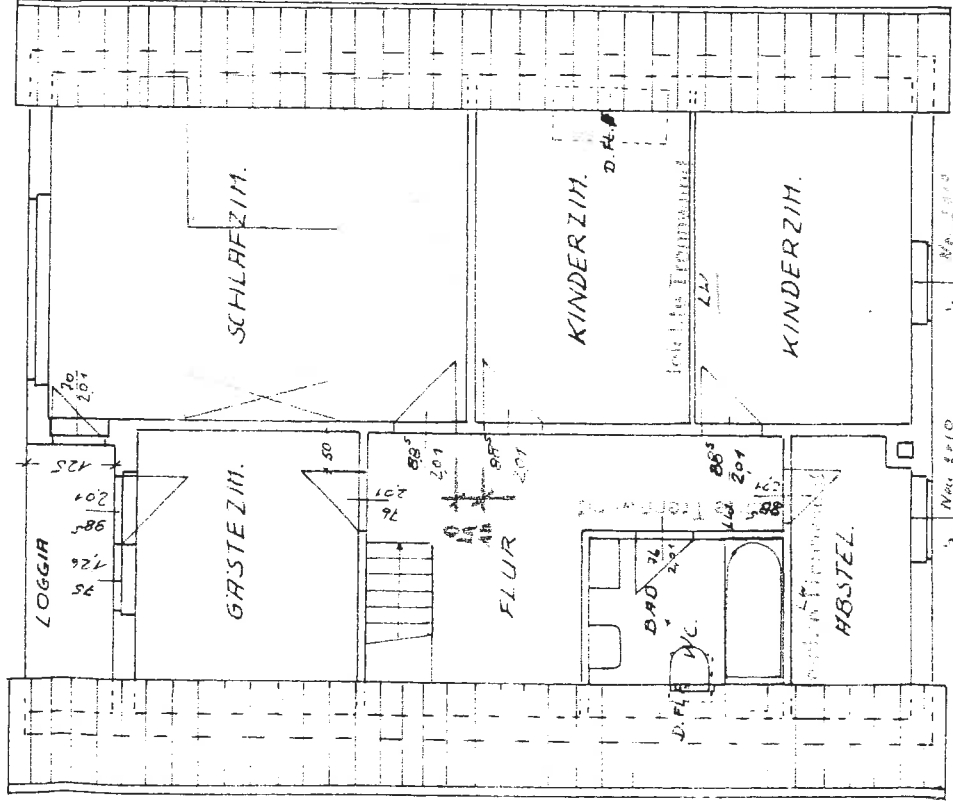
ERDGESCHOSS



OSTSEITE

1205  
 18625  
 1.435  
 3.51  
 3.95  
 3.56  
 36  
 1.26  
 2.585  
 1.925  
 4.445  
 365

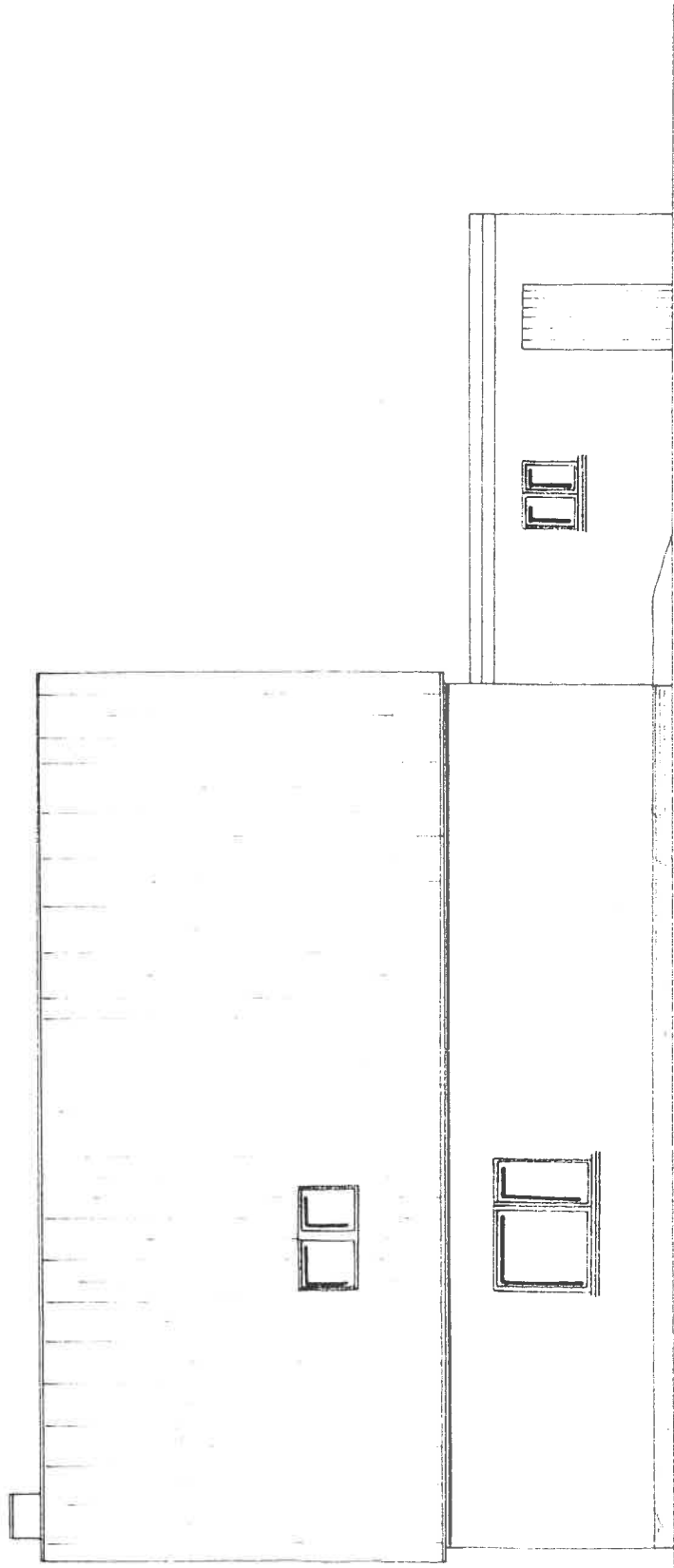
3025  
 4.99  
 2.63  
 3.0925  
 1.25



3045  
 2.4225  
 3.24  
 2.4225  
 1.26  
 1.865  
 1.26  
 2.4225  
 444.75  
 365

DACHGESCHOSS

24/18/72



WESTSEITE

Aktenexemplar

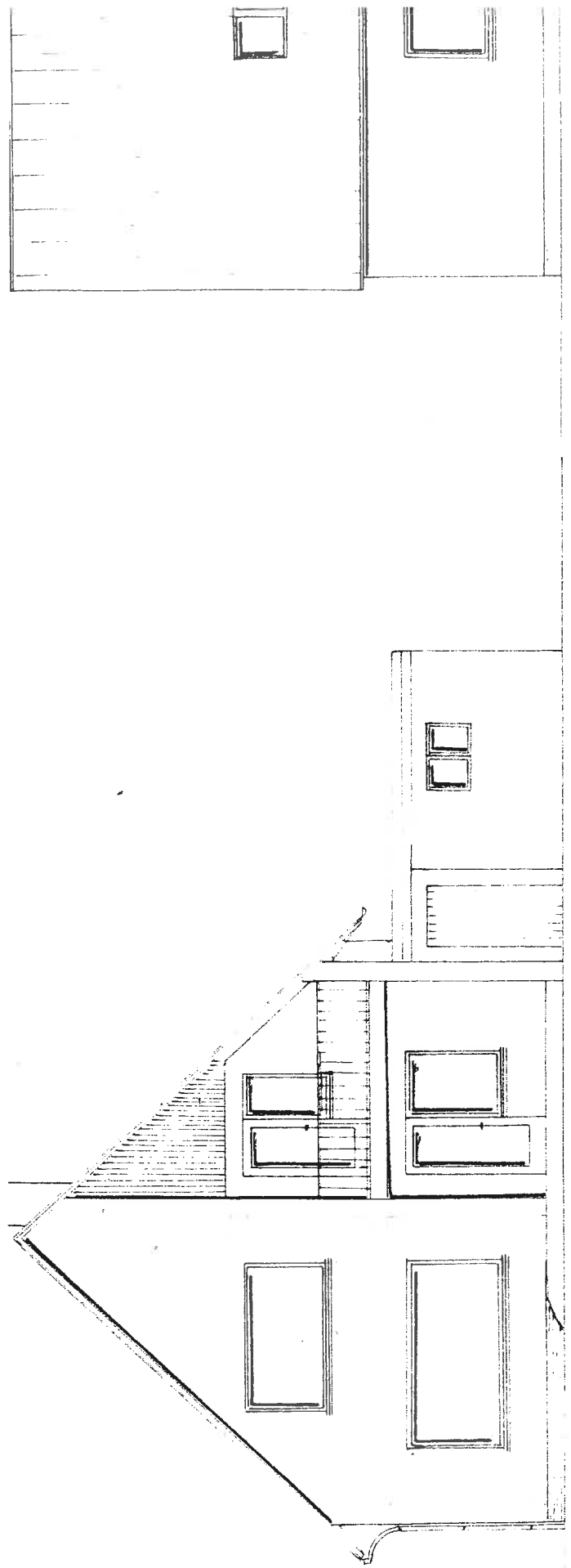
NEUBAU EINES EINFAMILIENWOHNHAUSES  
MIT GARAGE  
BRUHNER EHELEUTE KRAUSE  
BRUORT LEER WESTERMEED-  
LÄNDISWEG  
PLANVERFASSEN BRUNNER  
GÜNTER KRAUSE JUNG GRAD  
LEER HEIDESTR. 8

Bauakte

111 111

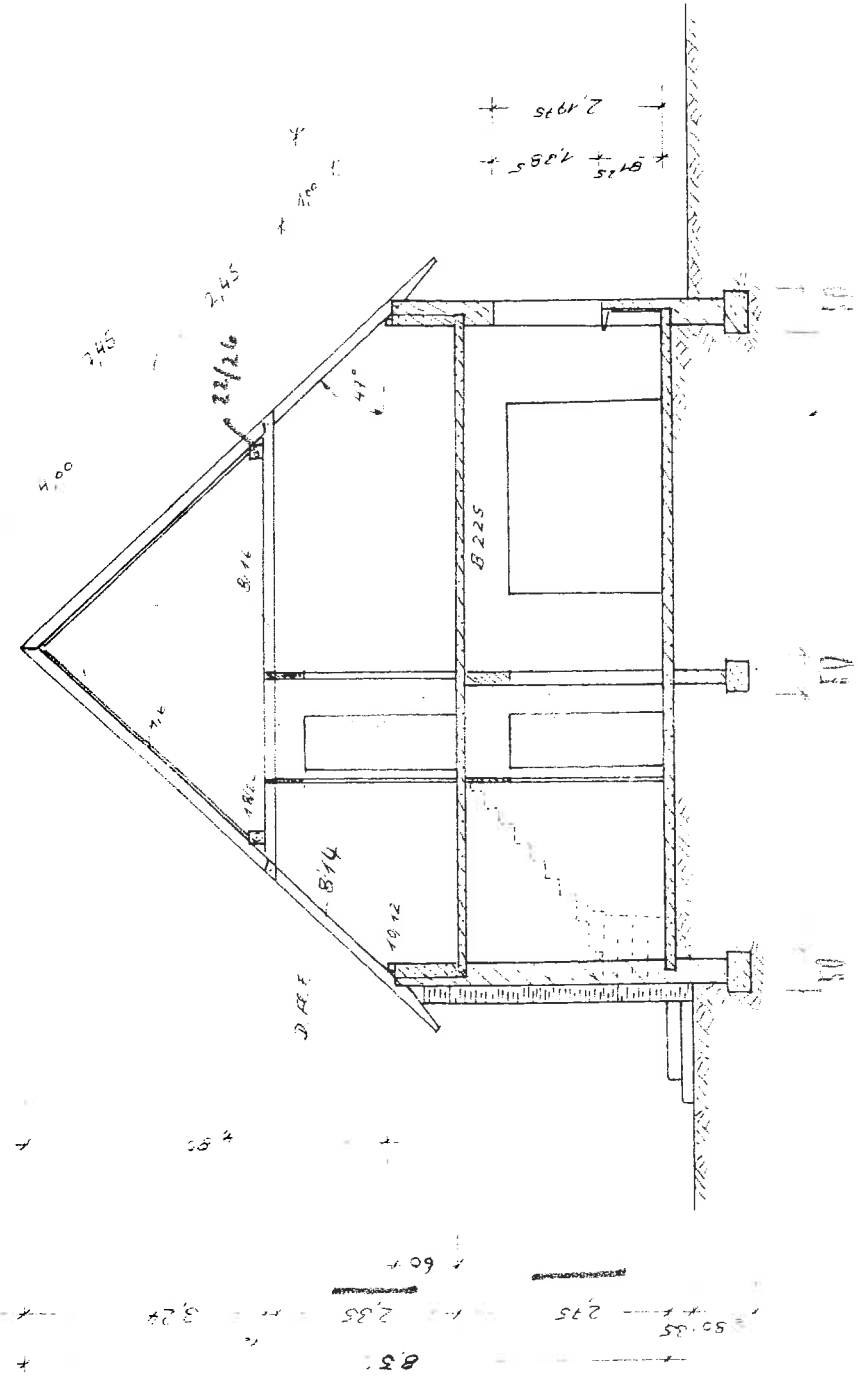
Karl Heinz de Vries  
Prüfingenieur für Baustück  
gemäß Verordnung vom 22. Aug. 1932 für die  
Fachrichtung Stahl- Beton- und Eisenbetonbau  
295 Leer, Grenzlebersweg 32, Tel. 0491-3734

1.5902  
1.5902



SÜDSEITE

625



SCHNITT A-B